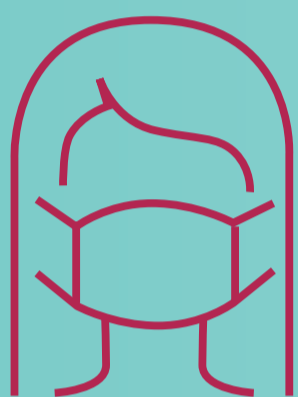


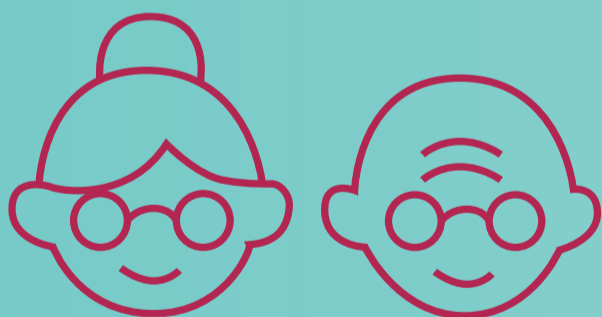
CURITIBA CONTRA CORONAVÍRUS



O uso de máscara é **obrigatório** em todos os espaços públicos



Mantenha o distanciamento social



Pessoas com sintomas de gripe e do grupo de risco: idosos, doentes crônicos, crianças e gestantes devem ficar em isolamento

Mais informações:
 **99876-2903**

Saúde Já
CURITIBA 


CURITIBA