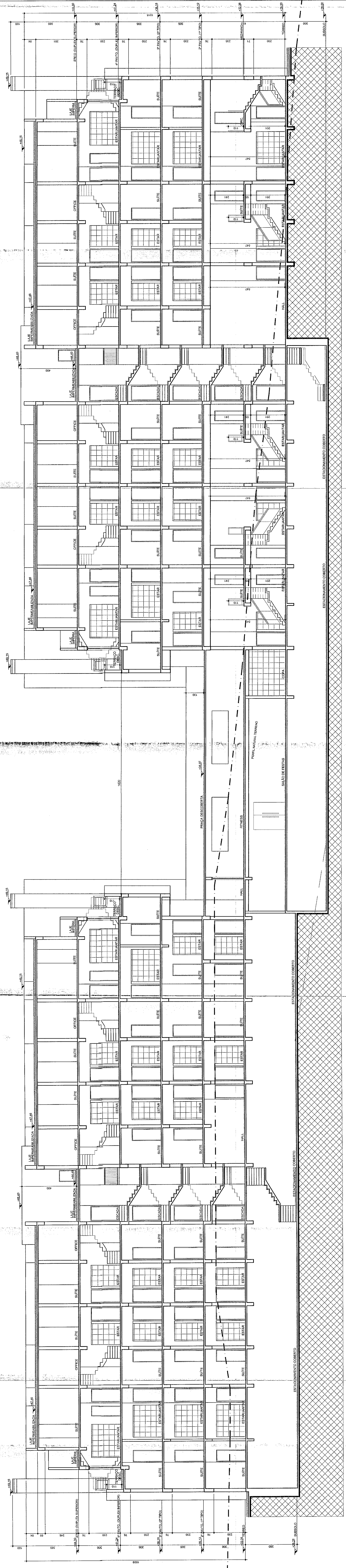


CORTE AA - TORRES 1 E 2
ESCALA 1:100



OBSERVAÇÕES:
1. OS MAIORES DETALHES INDICADOS NA TABELA REFEREM-SE À MEDIÇÃO DO RELEVADO DO PISO ACABADO.
2. VERTE ENTÃO DESEJAR SE ENTÃO EM CASO DE NECESSIDADE, COMO AS NORMAS TÉCNICAS VIGENTES EM TORRE DA LOCALIDADE DE SEU INTERESSE.
3. DEVIDO ÀS CARACTERÍSTICAS DE SEU LOCAL, A REALIZAÇÃO DA OBRA DESEJADA PRECISARÁ SER ADEQUADA ÀS EXIGÊNCIAS DA LEGISLAÇÃO FEDERAL, ESTADUAL E MUNICIPAL.
4. DEVIDO ÀS CARACTERÍSTICAS DE SEU LOCAL, A REALIZAÇÃO DA OBRA DESEJADA PRECISARÁ SER ADEQUADA ÀS EXIGÊNCIAS DA LEGISLAÇÃO FEDERAL, ESTADUAL E MUNICIPAL.
5. DEVIDO ÀS CARACTERÍSTICAS DE SEU LOCAL, A REALIZAÇÃO DA OBRA DESEJADA PRECISARÁ SER ADEQUADA ÀS EXIGÊNCIAS DA LEGISLAÇÃO FEDERAL, ESTADUAL E MUNICIPAL.

REVISÃO	REV.	DATA	CONTÉÚDO
1	05/2007		REVISÃO DA PLANALTA
2	05/2007		REVISÃO DA PLANALTA
3	05/2007		REVISÃO DA PLANALTA
4	05/2007		REVISÃO DA PLANALTA
5	05/2007		REVISÃO DA PLANALTA

REVISÃO
 1. REVISÃO DA PLANALTA
 2. REVISÃO DA PLANALTA
 3. REVISÃO DA PLANALTA
 4. REVISÃO DA PLANALTA
 5. REVISÃO DA PLANALTA

PREFEITURA MUNICIPAL DE CURITIBA
 Esta cópia é uma cópia não autorizada e não vinculada ao projeto aprovado pelo
 Edital nº 004/2007
 emitido em 07/07/2007
CIPIA CURITIBA

baccocchini
 ARQUITETURA
 RUA AUGUSTO S. BACCOCCHI, 110 - JARDIM BACCOCCHI, 81450-000 - CURITIBA - PR

SUECIA SPE EMPREENDIMENTOS IMOBILIÁRIOS LTDA
 Rua Antônio Manoel de Fátima, 100 - Jardim Santa Helena, Curitiba, Paraná
 CNPJ 07.063.581/0001-87

PROFESSOR PAULO RIBEIRO DE LIMA
 CREA/PR 15729 - 0275

PROFESSOR CÉSAR AUGUSTO DE CARVALHO
 CREA/PR 15729 - 0275

PROFESSOR JOSÉ CARLOS DE OLIVEIRA
 CREA/PR 15729 - 0275

PROFESSOR RICARDO S. PEREIRA
 CREA/PR 15729 - 0275

PROFESSOR VANDERLUIZ DE MENEZES
 CREA/PR 15729 - 0275

PROFESSOR MARIANA DE MENEZES
 CREA/PR 15729 - 0275

PROFESSOR CECÍLIA DE MENEZES
 CREA/PR 15729 - 0275

PROFESSOR HELENA DE MENEZES
 CREA/PR 15729 - 0275

PROFESSOR MARCELO DE MENEZES
 CREA/PR 15729 - 0275

PROFESSOR RAFAELA DE MENEZES
 CREA/PR 15729 - 0275

PROFESSOR VIVIAN DE MENEZES
 CREA/PR 15729 - 0275

575 - VCG - CÂNDIDO HARTMANN