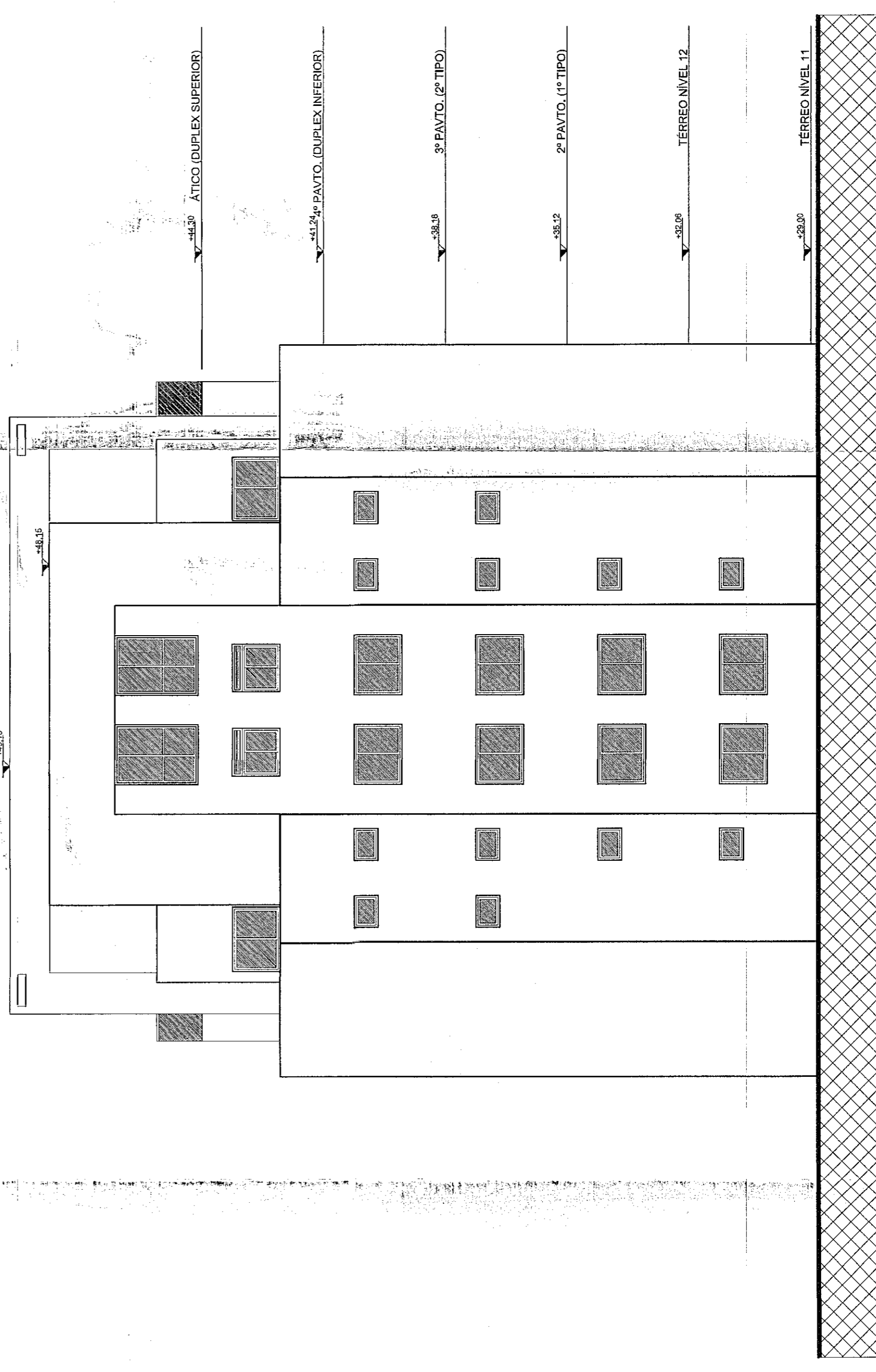


ELEVACÃO 1 - TORRES 1 E 2
ESCALA 1:100



ELEVACÃO 2 - TORRE 1
ESCALA 1:100

OBSERVAÇÕES:
 1- A SACADA NÃO PODERÁ SER FEITA NA FUNÇÃO DE VENTILAÇÃO PERMANENTE DOS AMBIENTES QUE OCORRA A NORMA NBR 13037.
 2- OS NÍVEIS DE PAVTO, INDICADOS NA TABELA REFEREM-SE À MEDIDA EM RELAÇÃO AO PISO ACABADO.
 3- VISTE ESCRITÓRIO DE SEITA DE QUALQUER RESPONSABILIDADE COMO AS NORMAS TÉCNICAS VIGENTES EM DATA DA EMISSÃO DAS ISOMAS SÉRIAS.
 4- A VISTE ESCRITÓRIO DE SEITA DE QUALQUER RESPONSABILIDADE COMO AS NORMAS TÉCNICAS VIGENTES EM DATA DA EMISSÃO DAS ISOMAS SÉRIAS.
 5- A VISTE ESCRITÓRIO DE SEITA DE QUALQUER RESPONSABILIDADE COMO AS NORMAS TÉCNICAS VIGENTES EM DATA DA EMISSÃO DAS ISOMAS SÉRIAS.
 6- A VISTE ESCRITÓRIO DE SEITA DE QUALQUER RESPONSABILIDADE COMO AS NORMAS TÉCNICAS VIGENTES EM DATA DA EMISSÃO DAS ISOMAS SÉRIAS.
 7- A VISTE ESCRITÓRIO DE SEITA DE QUALQUER RESPONSABILIDADE COMO AS NORMAS TÉCNICAS VIGENTES EM DATA DA EMISSÃO DAS ISOMAS SÉRIAS.
 8- A VISTE ESCRITÓRIO DE SEITA DE QUALQUER RESPONSABILIDADE COMO AS NORMAS TÉCNICAS VIGENTES EM DATA DA EMISSÃO DAS ISOMAS SÉRIAS.
 9- A VISTE ESCRITÓRIO DE SEITA DE QUALQUER RESPONSABILIDADE COMO AS NORMAS TÉCNICAS VIGENTES EM DATA DA EMISSÃO DAS ISOMAS SÉRIAS.
 10- A VISTE ESCRITÓRIO DE SEITA DE QUALQUER RESPONSABILIDADE COMO AS NORMAS TÉCNICAS VIGENTES EM DATA DA EMISSÃO DAS ISOMAS SÉRIAS.

REV.	DATA	DESCRIÇÃO	REFERÊNCIA
01	15/06/2013	CONDIÇÕES PRELIMINARES: TERREÇO/ALCANTARAS/DECK/PAVTO/1	ELABORADO
02	15/06/2013	CONDIÇÕES PRELIMINARES: TERREÇO/ALCANTARAS/DECK/PAVTO/2	ELABORADO
03	15/06/2013	CONDIÇÕES PRELIMINARES: TERREÇO/ALCANTARAS/DECK/PAVTO/3	ELABORADO
04	15/06/2013	CONDIÇÕES PRELIMINARES: TERREÇO/ALCANTARAS/DECK/PAVTO/4	ELABORADO
05	15/06/2013	CONDIÇÕES PRELIMINARES: TERREÇO/ALCANTARAS/DECK/PAVTO/5	ELABORADO
06	15/06/2013	CONDIÇÕES PRELIMINARES: TERREÇO/ALCANTARAS/DECK/PAVTO/6	ELABORADO
07	15/06/2013	CONDIÇÕES PRELIMINARES: TERREÇO/ALCANTARAS/DECK/PAVTO/7	ELABORADO
08	15/06/2013	CONDIÇÕES PRELIMINARES: TERREÇO/ALCANTARAS/DECK/PAVTO/8	ELABORADO
09	15/06/2013	CONDIÇÕES PRELIMINARES: TERREÇO/ALCANTARAS/DECK/PAVTO/9	ELABORADO
10	15/06/2013	CONDIÇÕES PRELIMINARES: TERREÇO/ALCANTARAS/DECK/PAVTO/10	ELABORADO

REVISÃO

ELABORADO: ALESSANDRO BROCHFIELD
 ELABORADO: ALESSANDRO BROCHFIELD
 ELABORADO: ALESSANDRO BROCHFIELD
 ELABORADO: ALESSANDRO BROCHFIELD
 ELABORADO: ALESSANDRO BROCHFIELD
 ELABORADO: ALESSANDRO BROCHFIELD
 ELABORADO: ALESSANDRO BROCHFIELD
 ELABORADO: ALESSANDRO BROCHFIELD
 ELABORADO: ALESSANDRO BROCHFIELD
 ELABORADO: ALESSANDRO BROCHFIELD
 ELABORADO: ALESSANDRO BROCHFIELD

REVISÃO

ELABORADO: ALESSANDRO BROCHFIELD
 ELABORADO: ALESSANDRO BROCHFIELD
 ELABORADO: ALESSANDRO BROCHFIELD
 ELABORADO: ALESSANDRO BROCHFIELD
 ELABORADO: ALESSANDRO BROCHFIELD
 ELABORADO: ALESSANDRO BROCHFIELD
 ELABORADO: ALESSANDRO BROCHFIELD
 ELABORADO: ALESSANDRO BROCHFIELD
 ELABORADO: ALESSANDRO BROCHFIELD
 ELABORADO: ALESSANDRO BROCHFIELD
 ELABORADO: ALESSANDRO BROCHFIELD

REVISÃO

ELABORADO: ALESSANDRO BROCHFIELD
 ELABORADO: ALESSANDRO BROCHFIELD
 ELABORADO: ALESSANDRO BROCHFIELD
 ELABORADO: ALESSANDRO BROCHFIELD
 ELABORADO: ALESSANDRO BROCHFIELD
 ELABORADO: ALESSANDRO BROCHFIELD
 ELABORADO: ALESSANDRO BROCHFIELD
 ELABORADO: ALESSANDRO BROCHFIELD
 ELABORADO: ALESSANDRO BROCHFIELD
 ELABORADO: ALESSANDRO BROCHFIELD
 ELABORADO: ALESSANDRO BROCHFIELD

REVISÃO

ELABORADO: ALESSANDRO BROCHFIELD
 ELABORADO: ALESSANDRO BROCHFIELD
 ELABORADO: ALESSANDRO BROCHFIELD
 ELABORADO: ALESSANDRO BROCHFIELD
 ELABORADO: ALESSANDRO BROCHFIELD
 ELABORADO: ALESSANDRO BROCHFIELD
 ELABORADO: ALESSANDRO BROCHFIELD
 ELABORADO: ALESSANDRO BROCHFIELD
 ELABORADO: ALESSANDRO BROCHFIELD
 ELABORADO: ALESSANDRO BROCHFIELD
 ELABORADO: ALESSANDRO BROCHFIELD

REVISÃO

ELABORADO: ALESSANDRO BROCHFIELD
 ELABORADO: ALESSANDRO BROCHFIELD
 ELABORADO: ALESSANDRO BROCHFIELD
 ELABORADO: ALESSANDRO BROCHFIELD
 ELABORADO: ALESSANDRO BROCHFIELD
 ELABORADO: ALESSANDRO BROCHFIELD
 ELABORADO: ALESSANDRO BROCHFIELD
 ELABORADO: ALESSANDRO BROCHFIELD
 ELABORADO: ALESSANDRO BROCHFIELD
 ELABORADO: ALESSANDRO BROCHFIELD
 ELABORADO: ALESSANDRO BROCHFIELD

REVISÃO

ELABORADO: ALESSANDRO BROCHFIELD
 ELABORADO: ALESSANDRO BROCHFIELD
 ELABORADO: ALESSANDRO BROCHFIELD
 ELABORADO: ALESSANDRO BROCHFIELD
 ELABORADO: ALESSANDRO BROCHFIELD
 ELABORADO: ALESSANDRO BROCHFIELD
 ELABORADO: ALESSANDRO BROCHFIELD
 ELABORADO: ALESSANDRO BROCHFIELD
 ELABORADO: ALESSANDRO BROCHFIELD
 ELABORADO: ALESSANDRO BROCHFIELD
 ELABORADO: ALESSANDRO BROCHFIELD

REVISÃO

ELABORADO: ALESSANDRO BROCHFIELD
 ELABORADO: ALESSANDRO BROCHFIELD
 ELABORADO: ALESSANDRO BROCHFIELD
 ELABORADO: ALESSANDRO BROCHFIELD
 ELABORADO: ALESSANDRO BROCHFIELD
 ELABORADO: ALESSANDRO BROCHFIELD
 ELABORADO: ALESSANDRO BROCHFIELD
 ELABORADO: ALESSANDRO BROCHFIELD
 ELABORADO: ALESSANDRO BROCHFIELD
 ELABORADO: ALESSANDRO BROCHFIELD
 ELABORADO: ALESSANDRO BROCHFIELD

REVISÃO

ELABORADO: ALESSANDRO BROCHFIELD
 ELABORADO: ALESSANDRO BROCHFIELD
 ELABORADO: ALESSANDRO BROCHFIELD
 ELABORADO: ALESSANDRO BROCHFIELD
 ELABORADO: ALESSANDRO BROCHFIELD
 ELABORADO: ALESSANDRO BROCHFIELD
 ELABORADO: ALESSANDRO BROCHFIELD
 ELABORADO: ALESSANDRO BROCHFIELD
 ELABORADO: ALESSANDRO BROCHFIELD
 ELABORADO: ALESSANDRO BROCHFIELD
 ELABORADO: ALESSANDRO BROCHFIELD

REVISÃO

ELABORADO: ALESSANDRO BROCHFIELD
 ELABORADO: ALESSANDRO BROCHFIELD
 ELABORADO: ALESSANDRO BROCHFIELD
 ELABORADO: ALESSANDRO BROCHFIELD
 ELABORADO: ALESSANDRO BROCHFIELD
 ELABORADO: ALESSANDRO BROCHFIELD
 ELABORADO: ALESSANDRO BROCHFIELD
 ELABORADO: ALESSANDRO BROCHFIELD
 ELABORADO: ALESSANDRO BROCHFIELD
 ELABORADO: ALESSANDRO BROCHFIELD
 ELABORADO: ALESSANDRO BROCHFIELD

PREFEITURA MUNICIPAL
 DE CURITIBA
 Esta cópia está conforme o projeto aprovado pelo
 Avaliador: **ALCANTARA**
 em 08/11/13
 C.T.B.A. **021111177**

PROF. ALESSANDRO BROCHFIELD
 CREA: 100.000.000-0
 CREA: 100.000.000-0
 CREA: 100.000.000-0
 CREA: 100.000.000-0
 CREA: 100.000.000-0
 CREA: 100.000.000-0
 CREA: 100.000.000-0
 CREA: 100.000.000-0
 CREA: 100.000.000-0
 CREA: 100.000.000-0
 CREA: 100.000.000-0

bacoccini
 ARQUITETURA
 SUECIA SPE EMPREENDIMENTOS IMOBILIÁRIOS LTDA
 Rua: ...
 Curitiba, Paraná
 Fone: ...

PROF. ALESSANDRO BROCHFIELD
 CREA: 100.000.000-0
 CREA: 100.000.000-0
 CREA: 100.000.000-0
 CREA: 100.000.000-0
 CREA: 100.000.000-0
 CREA: 100.000.000-0
 CREA: 100.000.000-0
 CREA: 100.000.000-0
 CREA: 100.000.000-0
 CREA: 100.000.000-0
 CREA: 100.000.000-0

PROF. ALESSANDRO BROCHFIELD
 CREA: 100.000.000-0
 CREA: 100.000.000-0
 CREA: 100.000.000-0
 CREA: 100.000.000-0
 CREA: 100.000.000-0
 CREA: 100.000.000-0
 CREA: 100.000.000-0
 CREA: 100.000.000-0
 CREA: 100.000.000-0
 CREA: 100.000.000-0