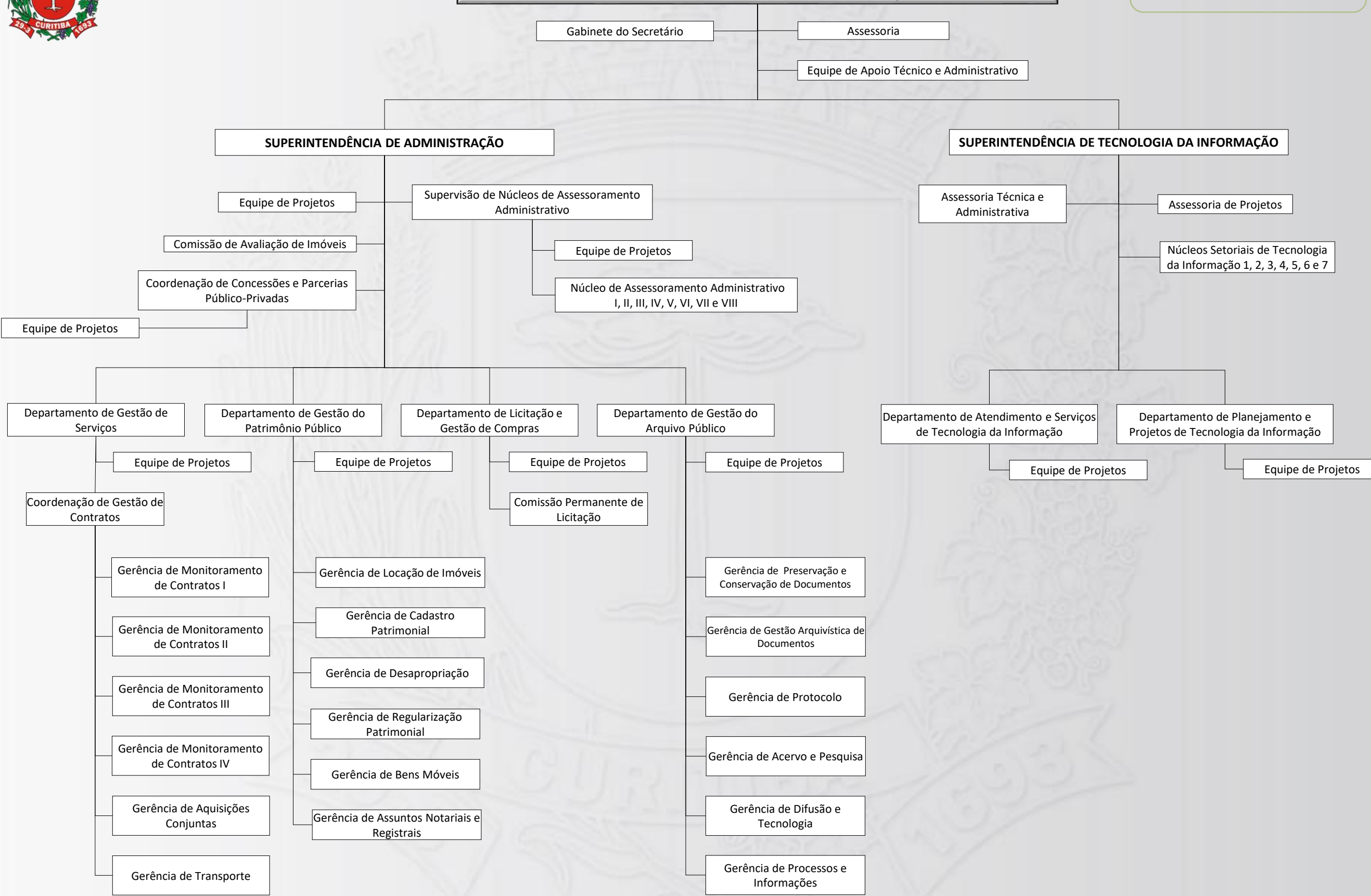




SECRETARIA MUNICIPAL DE ADMINISTRAÇÃO E TECNOLOGIA DA INFORMAÇÃO

Organograma 1/1
Desenvolvido por: APDI-IMAP
Impressão em A3





SECRETARIA MUNICIPAL DE ADMINISTRAÇÃO E TECNOLOGIA DA INFORMAÇÃO

Gabinete do
Secretário

Equipe de Apoio
Técnico e
Administrativo

Assessoria

Superintendência de Administração

Superintendência de Tecnologia da Informação

Departamento de
Gestão de Serviços

Departamento de Gestão
do Patrimônio Público

Departamento de Licitação e
Gestão de Compras

Departamento de Gestão
do Arquivo Público

Departamento de
Atendimento e Serviços de
Tecnologia da Informação

Departamento de
Planejamento e Projetos de
Tecnologia da Informação



SECRETARIA MUNICIPAL DE ADMINISTRAÇÃO E TECNOLOGIA DA INFORMAÇÃO

SUPERINTENDÊNCIA DE ADMINISTRAÇÃO

Comissão de Avaliação de Imóveis

Equipe de Projetos

Coordenação de Concessões e Parcerias
Público-Privadas

Supervisão de Núcleos de Assessoramento
Administrativo

Equipe de Projetos

Equipe de Projetos

Núcleo de Assessoramento Administrativo I, II,
III, IV, V, VI, VII, VIII

Departamento de Gestão de Serviços

Equipe de Projetos

Coordenação de Gestão de
Contratos

Gerência de
Monitoramento
de Contratos I

Gerência de
Monitoramento
de Contratos II

Gerência de
Monitoramento
de Contratos III

Gerência de
Monitoramento
de Contratos IV

Gerência de
Aquisições
Conjuntas

Gerência de
Transporte

Departamento de Gestão do Patrimônio Público

Equipe de Projetos

Gerência de
Locação de
Imóveis

Gerência de
Regularização
Patrimonial

Gerência de
Cadastro
Patrimonial

Gerência de
Bens Móveis

Gerência de
Desapropriação

Gerência de
Assuntos
Notariais e
Registrais

Departamento de Licitação e Gestão de Compras

Equipe de Projetos

Comissão Permanente de
Licitação

Departamento de Gestão do Arquivo Público

Equipe de Projetos

Gerência de
Preservação e
Conservação de
Documentos

Gerência de
Gestão
Arquivística de
Documentos

Gerência de
Protocolo

Gerência de
Acervo e
Pesquisa

Gerência de
Difusão e
Tecnologia

Gerência de
Processos e
Informações

