

Vigilância em saúde

Secretaria Municipal da Saúde de Curitiba

Centro de Epidemiologia

Outubro 2025

Intoxicação pelo METANOL

- O metanol é um solvente altamente tóxico, encontrado principalmente em produtos industriais. A exposição a esse composto orgânico pode ser extremamente perigosa.
- A intoxicação por metanol ocorre mais frequentemente por ingestão acidental ou intencional.
- Este composto pode estar presente em combustíveis, solventes, líquidos de limpeza (limpador de parabrisa, anticongelantes, limpador de carburador, fluido de copiadora).
- A intoxicação por metanol pode ocorrer por ingestão, inalação ou absorção cutânea.



Prefeitura de
CURITIBA



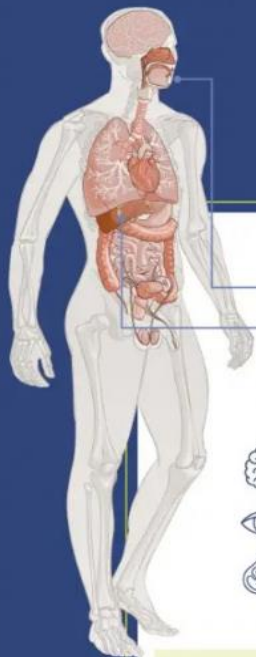
Intoxicação pelo METANOL

- No Brasil, entre agosto e outubro de 2025 foram notificados 217 casos de **intoxicação exógena por metanol**, relacionados ao consumo de bebidas alcoólicas, sendo 22 confirmados, 200 seguem em investigação, num total de 15 óbitos no país (3 confirmados e 12 em investigação).
- Nesse mesmo período em Curitiba foram notificados 3 (três) casos confirmados de intoxicação por metanol relacionados ao consumo de bebida alcoólica destilada.



Intoxicação por Metanol

RISCOS, SINAIS E COMO AGIR



O que é o metanol?

- Líquido incolor, inflamável e solúvel em água
- Usado em solventes, combustíveis e produtos industriais
- Não deve estar em bebidas alcoólicas
➔ **presença indica adulteração**

Como o metanol age no corpo

- Bebida adulterada com metanol é ingerida

➔ **FÍGADO** metaboliza o metanol ➔ produz **formaldeído = muito tóxico.**

Formaldeído ➔ vira **ácido fórmico**, que se acumula no corpo



- **SISTEMA NERVOSO CENTRAL** ➔ Confusão, convulsões, coma



- **NERVO ÓPTICO** ➔ Visão turva, manchas, cegueira irreversível



- **MITOCÔNDRIAS** (energia celular) ➔ Bloqueio da produção de energia ➔ **falência celular**

Consequência final:

Mesmo pequenas doses podem causar cegueira ou morte

Intoxicação pelo METANOL

A toxicidade pelo metanol ocorre pela transformação hepática da substância na formação de formaldeído e o ácido fórmico.

Manifestações clínicas e definição de caso

definição de caso



- A intoxicação por metanol é uma emergência grave que pode causar cegueira irreversível e óbito.
- Qualquer pessoa que tenha ingerido **bebida destilada** e apresente **após 6 a 72 horas, persistência ou piora dos sintomas de caso suspeito (acima citados)** deve procurar **imediatamente** atendimento em uma Unidade de Pronto Atendimento.
- Sistema nervoso central: cefaleia, confusão, convulsões, coma.
- Sistema visual: visão borrada, 'campo nevado', fotofobia, podendo evoluir para cegueira irreversível.
- Gastrointestinal: náuseas, vômitos, dor abdominal e pancreatite aguda.
- Metabólico: acidose metabólica grave, hiperglicemia e insuficiência renal.

Tratamento específico



- **Antídoto:** O etanol é o antídoto, disponível no momento, para prevenir a formação de ácido fórmico, reduzindo risco de acidose grave e insuficiência renal.
- Ácido fólico ou ácido folínico.
- Correção da acidose com bicarbonato de sódio.
- Hemodiálise: Intoxicação potencialmente grave deve ser tratada com hemodiálise.



