

MANUAL DE REVISÃO DO PPA

SGP



Considerações

<Ano-1>

Essa expressão deve ser interpretada pelo ano correspondente ao exercício financeiro anterior ao ano de referência dos lançamentos.

<Ano1>

Essa expressão deve ser interpretada pelo ano correspondente ao primeiro exercício financeiro de referência dos lançamentos.

<Ano+2>

Essa expressão deve ser interpretada pelo ano correspondente ao segundo exercício financeiro de referência dos lançamentos.

<Ano+3>

Essa expressão deve ser interpretada pelo ano correspondente ao terceiro exercício financeiro de referência dos lançamentos.

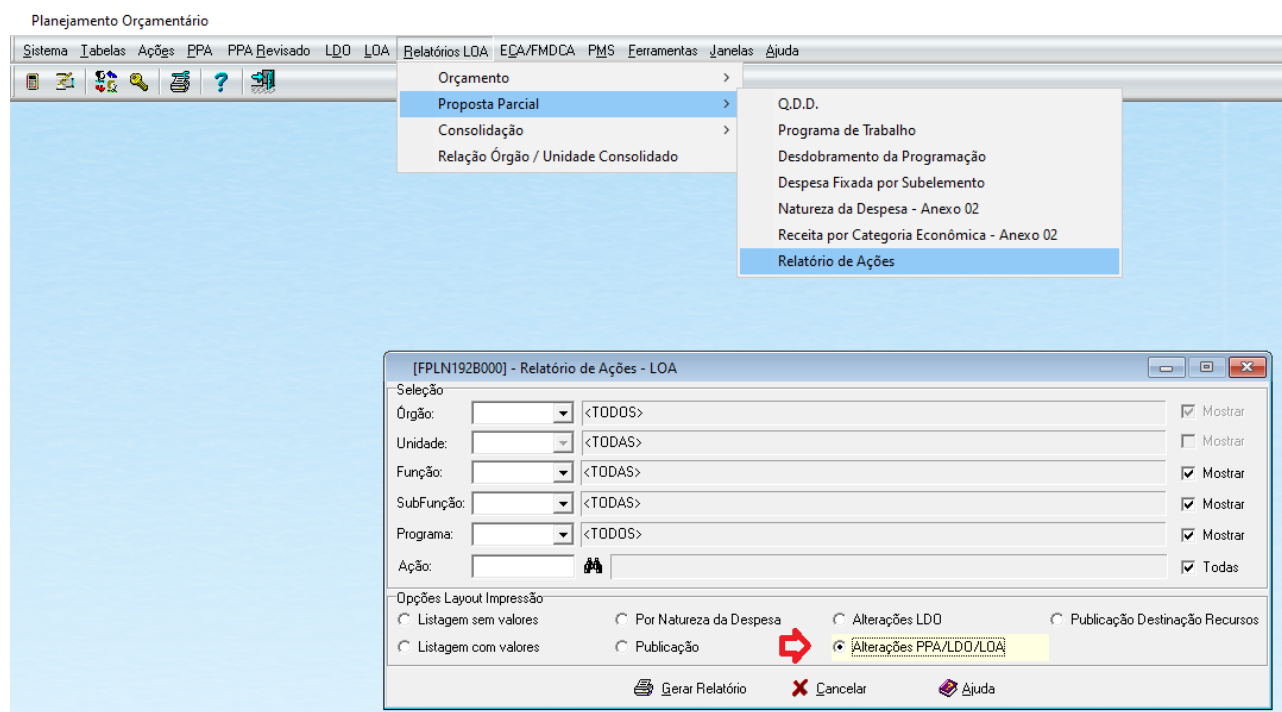
<Ano+4>


Essa expressão deve ser interpretada pelo ano correspondente ao quarto exercício financeiro de referência dos lançamentos.

MANUAL DE INSTRUÇÕES PARA PREENCHIMENTO DA REVISÃO DO PPA

Em Atendimento ao art. 9º da Lei 15.926 de 13/12/2021 que dispõe sobre o Plano Plurianual para o período de 2022-2025 “Art. 9º Os procedimentos orçamentários anuais constituem atualizações automáticas do Plano Plurianual.”, segue abaixo instruções para que os usuários efetivem a conferência e façam a validação da revisão do PPA do ano que foi incluído, excluído ou alterado para atualização do Plano Plurianual <Ano1>, <Ano+2>, <Ano+3> e <Ano4>.

1) Após o período de cadastros das informações orçamentárias o usuário responsável deverá acessar o sistema SGP – Sistema de Gestão Pública acessar o relatório de ações em “Relatórios>LOA>Relatório de Ações” e selecionar a opção “Alterações PPA/LDO/LOA” a fim se visualizar as alterações (exclusões, alterações e inclusões) verificadas na elaboração dos instrumentos orçamentários:





01 - Prefeitura Municipal de Curitiba

Alterações PPAXLDOxLOA - Somente as Ações Alteradas

Exercício: 2024

Função: 03

Subfunção: 062

Programa: 0007

Ação

Título

Órgão Executor

Produto/Unidade

Início

Término

PPA

LDO

LOA

2024

2024

2024

2161

MANUTENÇÃO DA ESTRUTURA FUNCIONAL, VOLTADA AO DESENVOLVIMENTO DAS ATIVIDADES JURÍDICAS

PGM

Estrutura mantida/Unidade

01/01/2022

31/12/2025

1

3.915.000,00

1

4.185.000,00

1

4.185.000,00

Subfunção: 092

Programa: 0007

Ação

Título

Órgão Executor

Produto/Unidade

Início

Término

PPA

LDO

LOA

2024

2024

2024

1155

AQUISIÇÃO E REPOSIÇÃO DE EQUIPAMENTOS E MATERIAL PERMANENTE - FEPM

PGM

Equipamentos e materiais adquiridos/Unidade

01/01/2022

31/12/2025

3

19.000,00

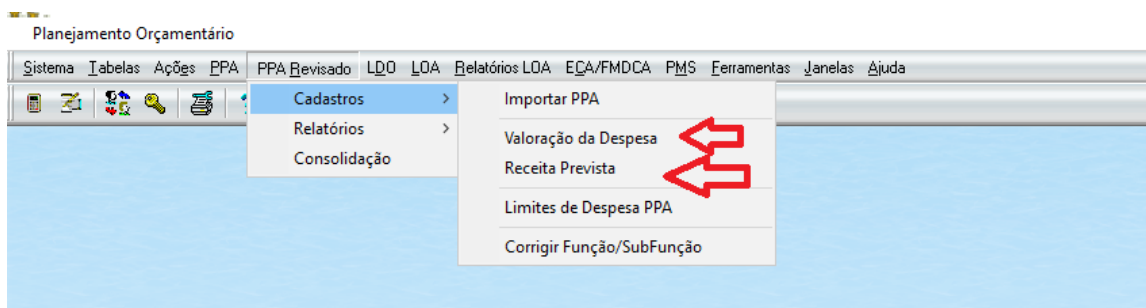
3

280.000,00

3

280.000,00

2) Com base nestas informações providenciar as respectivas atualizações das informações no “Menu PPA REVISADO” para emissão de relatórios atualizados do PPA:



a) Tela Despesas:

b) Em seguida verificar as Receitas conforme previsões atualizadas para os exercícios seguintes.

Receita Prevista

Origão: SECRETARIA MUNICIPAL DE PLANEJAMENTO, FINANÇAS E ORÇAMENTO

Unidade: Gabinete do Secretário

Receita	Descrição	Provável <Ano-1>	<Ano1>	<Ano+2>	<Ano3>	<Ano4>
X 1718053108000000000000	Programa Dinheiro Direto na Escola - F	R\$ 1.000,00	R\$ 1.000,00	R\$ 1.000,00		R\$,00 1000 ...
2418051103180000000000	Programa Dinheiro Direto na Escola - F					

Situação Arrecadação:

Receitas Correntes

Receitas de Capital

Deduções da Receita

Receitas Correntes Intraorçamentárias

Receitas de Capital Intraorçamentárias

Total da Receita

Total Geral da Receita

Receita Não Orçamentária

Total da Receita PPA

c) Verificar relatórios.

Planejamento Orçamentário

Sistema | Tabelas | Ações | PPA | PPA Revisado | LDO | LOA | Relatórios LOA | ECA/FMDCA | PMS | Ferramentas | Janelas | Ajuda

Relatórios

- Q.D.D.
- Natureza da Despesa
- Receita por Categoria Econômica
- Relatório de Ações - PPA Revisado
- Comparativo das Receitas e Despesas por Fontes
- Programa de Trabalho